



## LEGENDA LINEE URBANE

- 1** S. GENESIO U. › Montemaino › S. MARTINO S. › CAVA M.
- 2** Garibaldi › Golgi (Policlinico) › Garibaldi (Circolare)
- 3** Q.re Montebolone › Ist. Maugeri - Mondino › Del Colombarone
- 4** Q.re Vallone › Gramsci › Strada Sora › TORRE IS.
- 6** Tavazzani (Piazzale) › C.na Pelizza › Tibaldi
- 7** CURA C. › Q.re Vallone - Pastrengo › Istituto Maugeri - Mondino
- 8** E. Filiberto › Golgi (Policlinico) › Brambilla
- 9** Taramelli (AVIS) › Policlinico S. Matteo (Circolare)
- 10** Cà della Terra › Collegio Borromeo
- 3** 3centro:  
Q.re Montebolone › Municipio › Cavour › Stazione FS

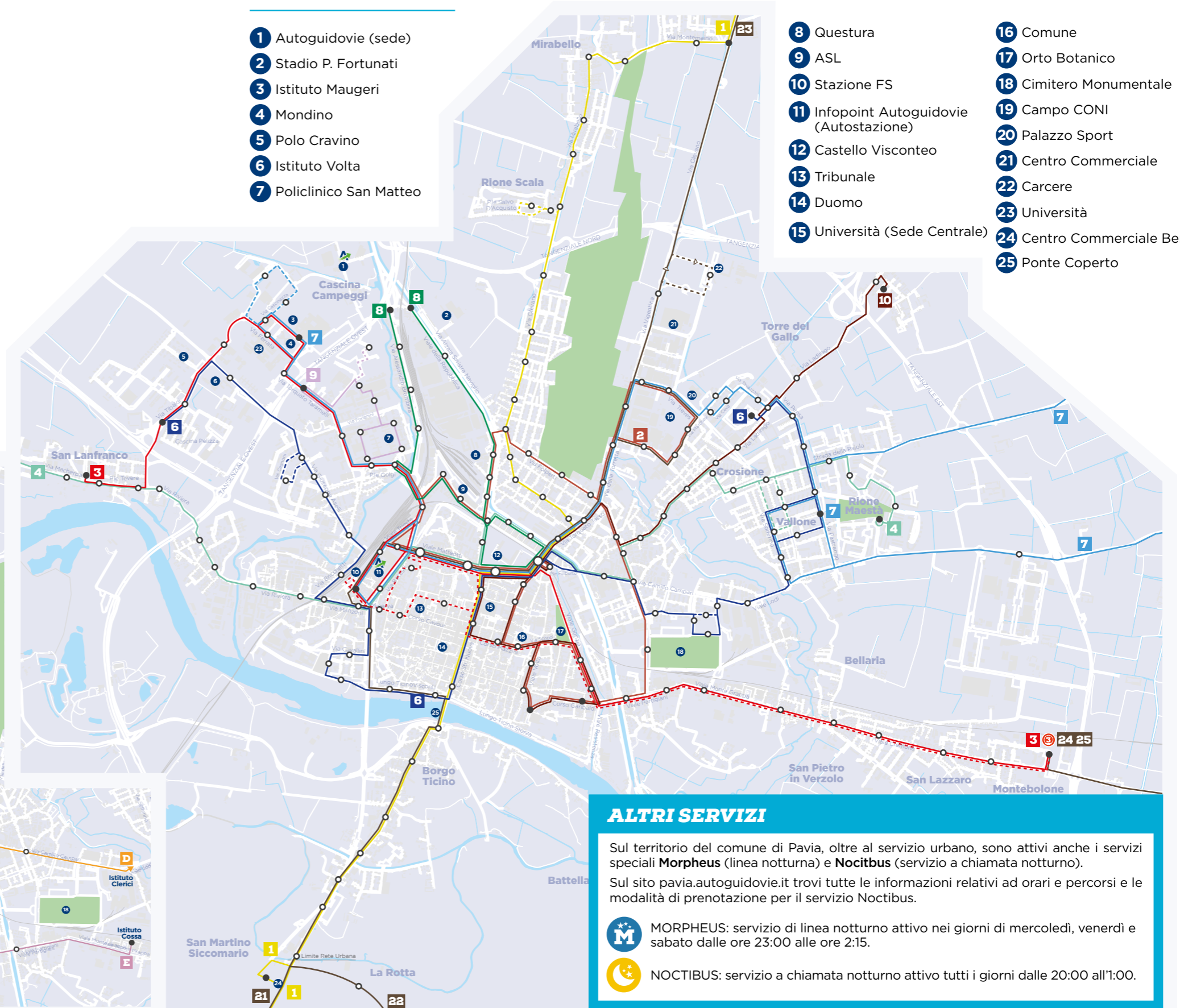
## PUNTI DI INTERESSE

- 1 Autoguidovie (sede)
- 2 Stadio P. Fortunati
- 3 Istituto Maugeri
- 4 Mondino
- 5 Polo Cravino
- 6 Istituto Volta
- 7 Policlinico San Matteo
- 8 Questura
- 9 ASL
- 10 Stazione FS
- 11 Infopoint Autoguidovie (Autostazione)
- 12 Castello Visconteo
- 13 Tribunale
- 14 Duomo
- 15 Università (Sede Centrale)
- 16 Comune
- 17 Orto Botanico
- 18 Cimitero Monumentale
- 19 Campo CONI
- 20 Palazzo Sport
- 21 Centro Commerciale
- 22 Carcere
- 23 Università
- 24 Centro Commerciale Bennet
- 25 Ponte Coperto

## SERVIZIO SCOLASTICO

### LEGENDA LINEE SCOLASTICHE

- A** Autostazione › Gorizia/Garibaldi (Istituto Bordonì)
- B** Autostazione › Abbiategrasso (Istituto Volta)
- C** Autostazione › Ludovico il Moro (IPSIA)
- D** Autostazione › Ponzio (Istituto Clerici)
- E** Autostazione › Montegrappa (Istituto Cossa)



### ALTRI SERVIZI

Sul territorio del comune di Pavia, oltre al servizio urbano, sono attivi anche i servizi speciali **Morpheus** (linea notturna) e **Nocitbus** (servizio a chiamata notturno). Sul sito [pavia.autoguidovie.it](http://pavia.autoguidovie.it) trovi tutte le informazioni relativi ad orari e percorsi e le modalità di prenotazione per il servizio Nocitbus.

- MORPHEUS:** servizio di linea notturno attivo nei giorni di mercoledì, venerdì e sabato dalle ore 23:00 alle ore 2:15.
- NOCTIBUS:** servizio a chiamata notturno attivo tutti i giorni dalle 20:00 all'1:00.

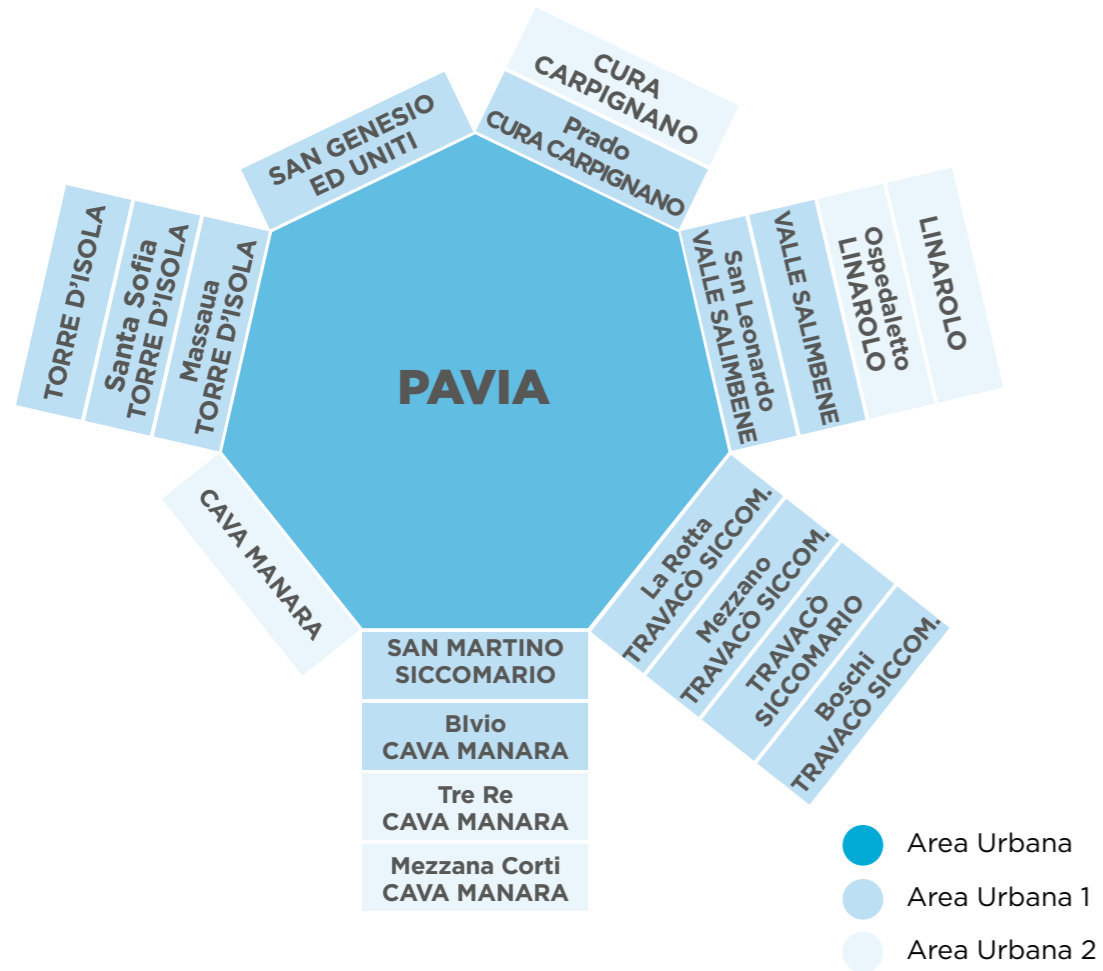


# RETE AREA URBANA 1 E AREA URBANA 2



Aggiornamento 2021

## SISTEMA TARIFFARIO



|                              | Linee                              | Località Servite  |
|------------------------------|------------------------------------|---|
| <b>Rete Urbana</b>           | 1- 2- 3- 4- 5- 6- 7- 8- 9- 10<br>D | Pavia<br>(compresa la frazione di Fossarmato)   |
| <b>Rete di Area Urbana 1</b> | 1- 4- 7<br>21- 22- 23- 25          | TORRE D'ISOLA<br>TORRE D'ISOLA - Massaua<br>TORRE D'ISOLA - Santa Sofia<br>S. GENESIO ED UNITI<br>CURA CARPIGNANO - Prado<br>VALLE SALIMBENE<br>VALLE SALIMBENE - San Leonardo<br>TRAVACÒ SICCOMARIO - La Rotta<br>TRAVACÒ SICCOMARIO - Mezzano<br>TRAVACÒ SICCOMARIO - Boschi<br>S. MARTINO SICCOMARIO<br>S. MARTINO SICCOMARIO - Bivio Cava |
| <b>Rete di Area Urbana 2</b> | 1- 7<br>21- 24                     | CURA CARPIGNANO<br>LINAROLO<br>LINAROLO - Ospedaletto<br>CAVA MANARA<br>CAVA MANARA - Tre Re<br>CAVA MANARA - Mezzana Corti   |

## LEGENDA LINEE AREA URBANA

- 21** Stazione FS > S. MARTINO S. > CAVA M. Mezzana Corti
- 22** Stazione FS > S. MARTINO S. > TRAVACÒ Mezzano - Boschi
- 23** S. GENESIO U. > Stazione FS
- 24** Q.re Montebolone > LINAROLO > Q.re Montebolone (Circolare)
- 25** Q.re Montebolone > VALLE S. > Q.re Montebolone (Circolare)

